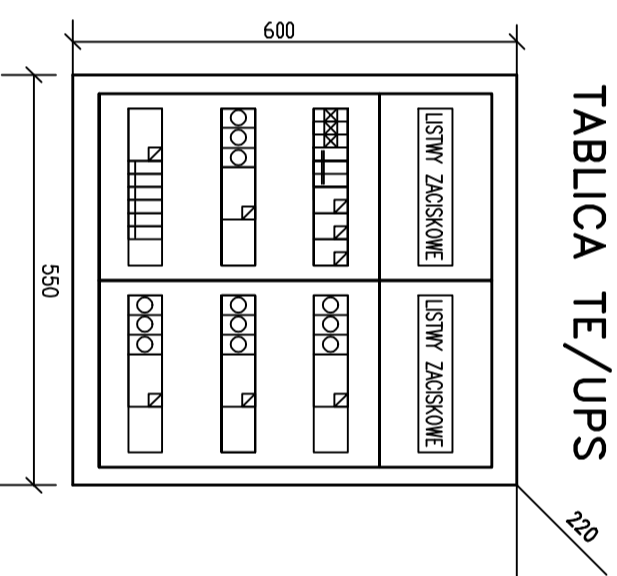


TABLICA TE/UPS

ROZDZIELNICA TE/UPS

ŚRODEK DODATKOWEJ OCHRONY OD PORAZENI  
SAMOCZYNNE WYŁĄCZENIE ZASILANIA  
W UKŁADZIE SIECI WG TN-C-S

TABLICA TE W II KL. OCHRONNOŚCI



TABLICA TE/UPS

WYKAZ ELEMENTÓW ROZDZIELNI :

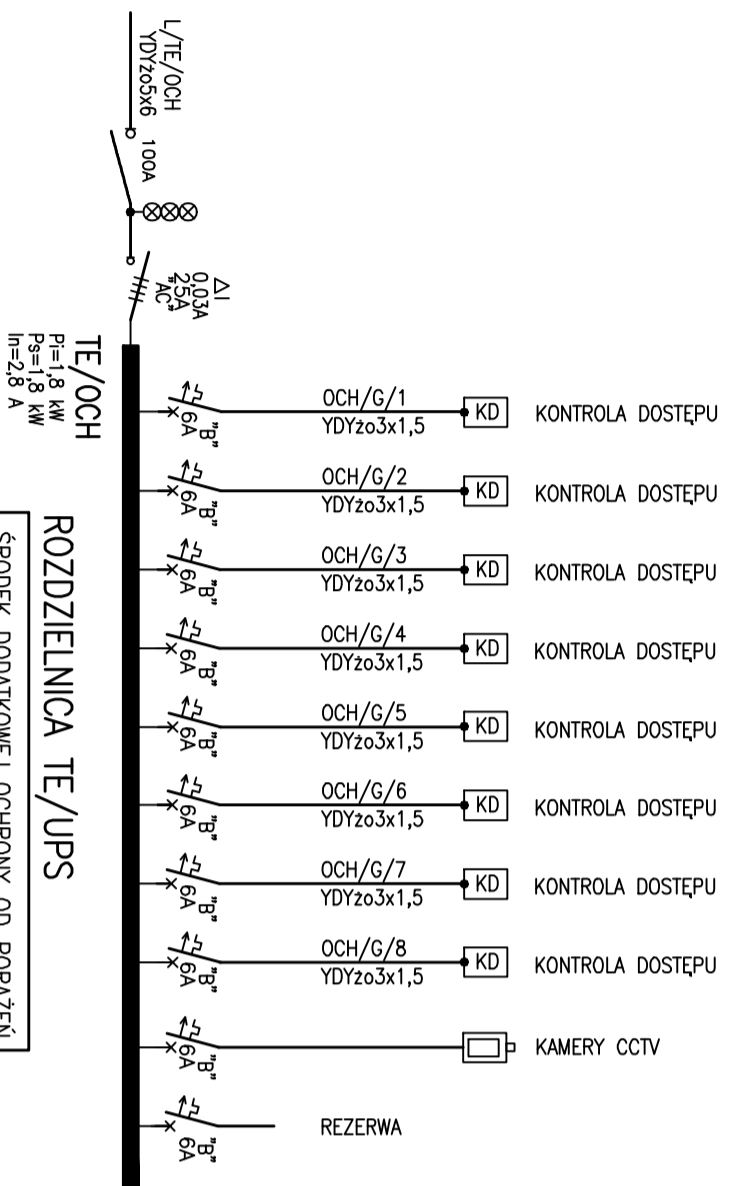
TE/UPS

1. LAMPKI SYGNALIZACJI NAPIĘCIA - SZT 3
2. OCHRONNIK PRZEBIECOWY 15kV 35kA - SZT 4
3. WTL INST+ R.P. Din=0,03A In=16A 8P-1F - SZT 4
4. RÓZL. BEZPIECZNIKOWY 00 63A 3F -SZT 3
5. STYCZNIK In=63A 3F - SZT 1
6. PRZEŁĄCZNIK KONTROLI FAZ - SZT 1

UWAGI:

1. WYPOSAŻENIE TABLICY ELEKTRYCZNEJ ZGODNE ZE SCHEMATAMI INSTALACJI ELEKTRYCZNEJ.
2. ROZDZIELNIE OPISAC I WYPOSAŻYC W STOSOWNE PIKTORAMY OSTRZEŻAWCZE
3. WSZELKIE ZMIANY W SCHEMACIE ROZDZIELNI WYKONACZONYCH W PROJEKTANIE WYKONACZONYCH W PROJEKTANIE PRZY DOZWOLE INWESTORA

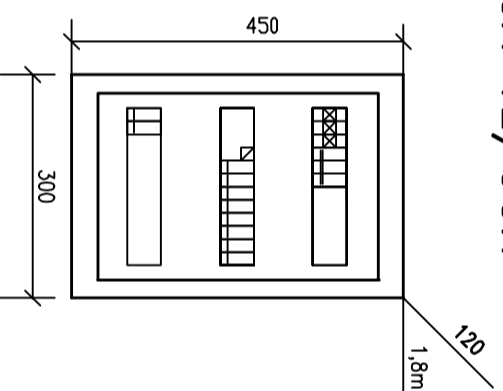
TABLICA TE/OCH



ROZDZIELNICA TE/OCH

ŚRODEK DODATKOWEJ OCHRONY OD PORAZENI  
SAMOCZYNNE WYŁĄCZENIE ZASILANIA  
W UKŁADZIE SIECI WG TN-C-S

TABLICA TE W II KL. OCHRONNOŚCI



WYKAZ ELEMENTÓW ROZDZIELNI :

TE/OCH

1. LAMPKI SYGNALIZACJI NAPIĘCIA - SZT 3
2. WTL IZOŁACYJNY 3F 100A - SZT 1
3. WTL R.P. Din=0,03A In=63A 3F 8C -SZT 10
4. WTL INST. In=6A 8P-1F - SZT 10

UWAGI:

1. WYPOSAŻENIE TABLICY ELEKTRYCZNEJ ZGODNE ZE SCHEMATAMI INSTALACJI ELEKTRYCZNEJ.
2. ROZDZIELNIE OPISAC I WYPOSAŻYC W STOSOWNE PIKTORAMY OSTRZEŻAWCZE
3. WSZELKIE ZMIANY W SCHEMACIE ROZDZIELNI WYKONACZONYCH W PROJEKTANIE WYKONACZONYCH W PROJEKTANIE PRZY DOZWOLE INWESTORA

NAZWA I ADRES OBIEKTU BUDOWLANEGO	BUDYNEK CENTRALNEGO MAGAZYNU ZBIORÓW MUZEALNYCH Z FUNKCJĄ WYSTAWIENNICZĄ WRAZ Z ZAPŁ. LEZEM KONSERWATORSKIMI I EDUKACYJNYMI, PARKING NA 60 MIEJSC POSTOJOWYCH, INDYWIDUALNE, EKOLOGICZNE OCZYSZCZALNIE ŚCIEKÓW O WYDAJNOŚCI DO 5 m <sup>3</sup> NA DOBĘ, BUDYNEK MAGAZYNU SPRZĘTU ROLNICZEGO ORAZ ZADASZENIE MAGAZYNOWE	nr nrB <b>E-15</b>
Tytuł rysunku	<b>BUDYNEK CENTRALNEGO MAGAZYNU ZBIORÓW MUZEALNYCH SCHEMAT I WIDOK TABLIC TE/OCH I TE/UPS</b>	SKALA —
PROJEKTANCI:		11.2015
Architektura	mgr inż arch. Andrzej Gnielner upr.proj.arch. Nr BZ/13/90	
Architektura	mgr inż arch. Małgorzata Karpiowicz	
Inżynieria elektryczna	mgr inż. Włodzisław Jaschacy upr.inż. Wz-8-817/91	
Pracownik wykonawczy	mgr inż Andrzej Dziaduch upr.inż. Wz-214/83	